

**スルホニルウレア系経口血糖降下剤 日本薬局方 グリメピリド錠
グリメピリド錠3mg「YD」
PTPアルミデザイン変更のお知らせ**

謹啓 時下ますますご清栄のこととお慶び申し上げます。

平素は、弊社製品に格別のご愛顧を賜り、厚く御礼申し上げます。

さて、この度『グリメピリド錠 3mg「YD」』につきまして、PTP アルミのデザインを変更致しますので、ここにご案内申し上げます。

変更之际しまして当分の間、新旧製品が混在することとなり大変ご迷惑をお掛けしますが、ご了承賜ります様お願い致します。

今後とも引き続き弊社製品のご愛顧を賜りますよう、よろしくお願い申し上げます。

謹白

記

1. 変更内容

■ PTPアルミ

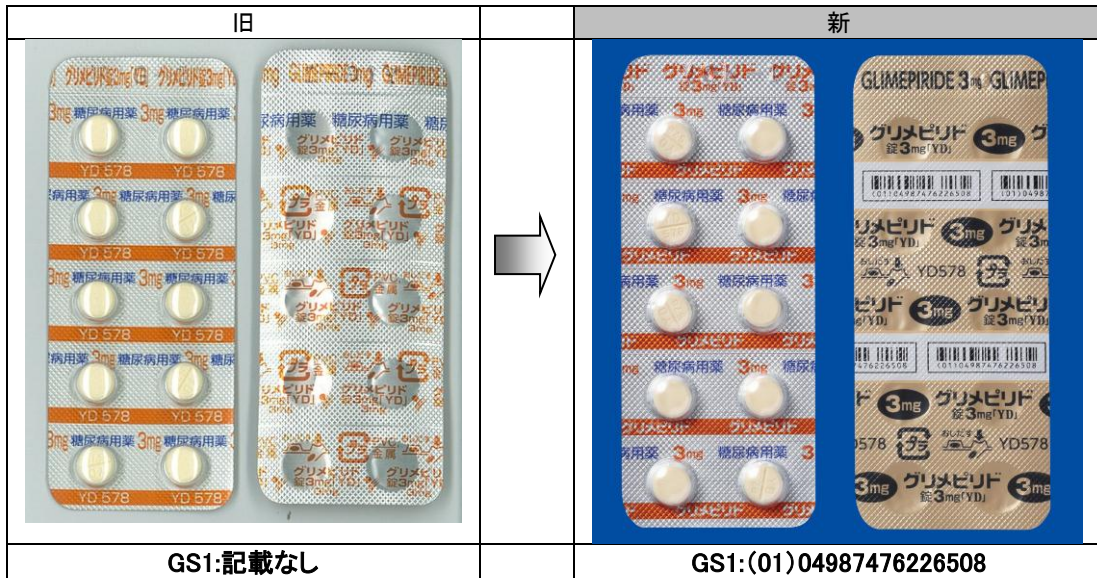
- ① デザイン変更
- ② 調剤包装単位コード追記

※変更後は当面、ケースに”表示変更品”と表示し、患者様向けご案内カードを封入します。封入数: 10 枚(10 枚綴り×1)

患者様へのご案内

この度、おくすりのデザインが変更されていますが、おくすりの内容に変わりはありませんので、安心してご使用ください。

カードサイズ 3.5cm × 8.5cm



2. 切り替えロット

包装規格	変更前最終 LOT (使用期限)	変更後 LOT (使用期限)	切替予定時期
PTP100	YOA-1 (2017.12)	YOK-1 (2018.10)	2016 年 2 月中旬

※流通在庫状況により医療機関様への供給時期が前後することがありますので、何卒ご了承ください。

以上